
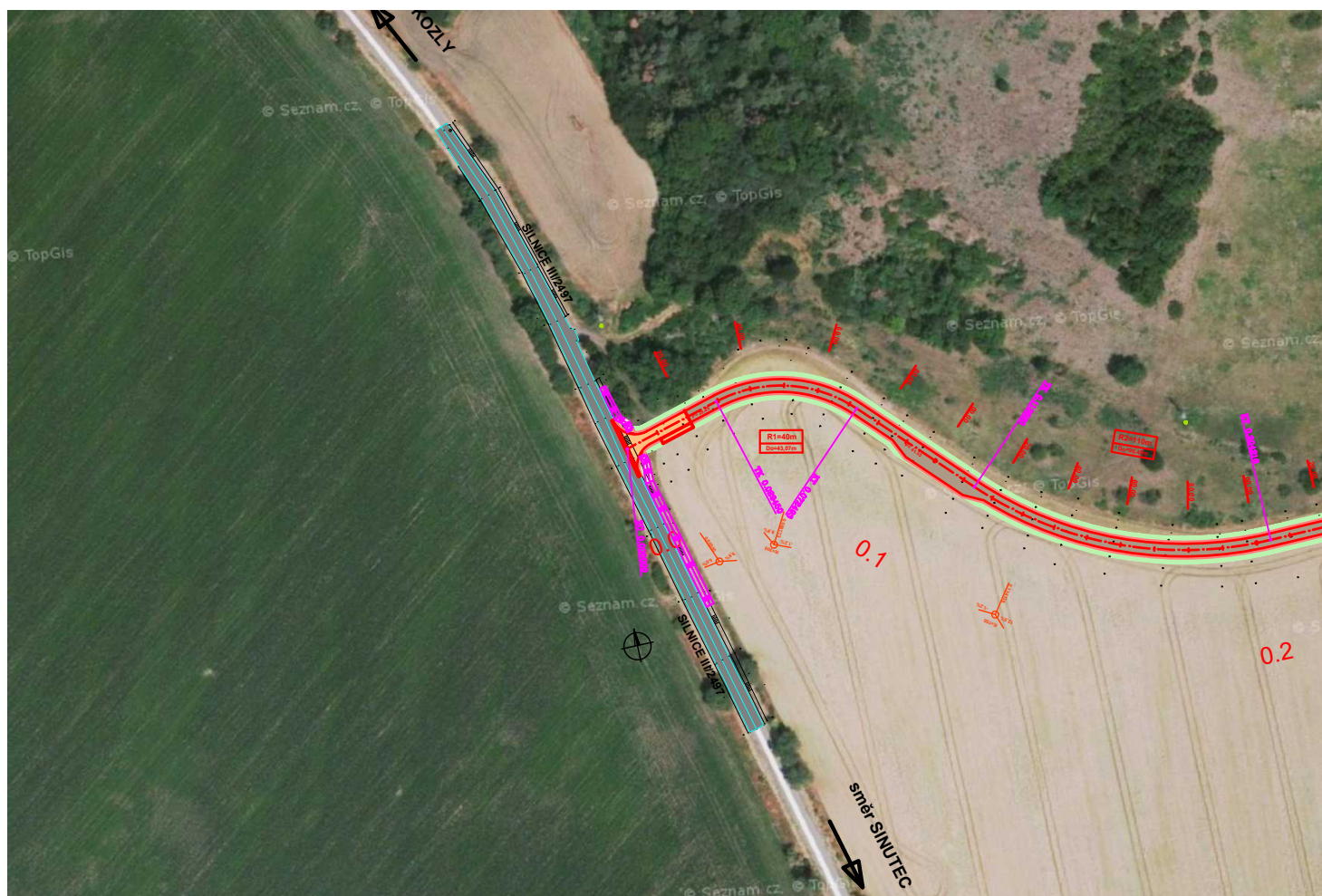


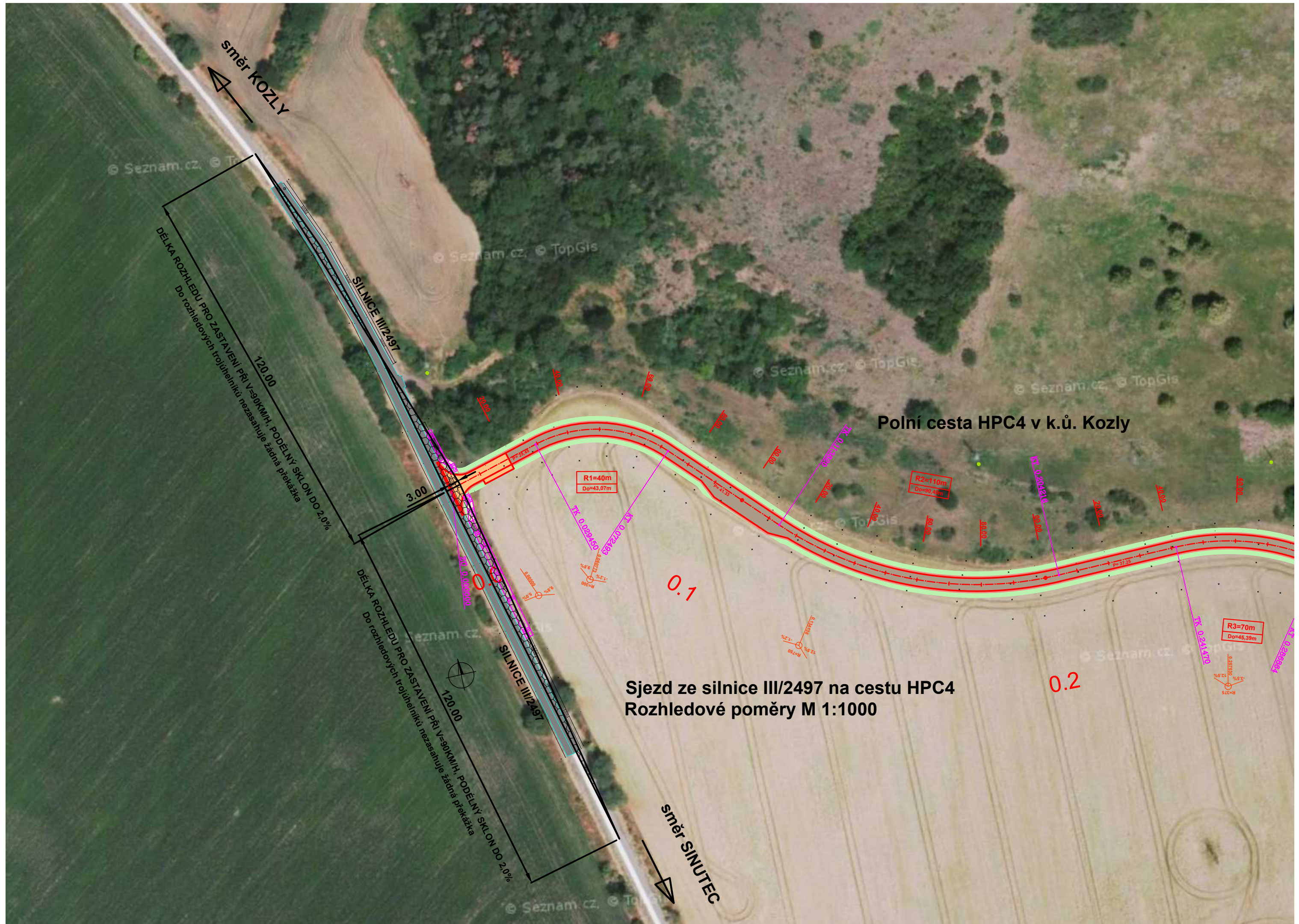
SOUŘADNICOVÝ SYSTÉM: JTSK, VÝŠKOVÝ SYSTÉM: Bpv

 Ing. Josef Bureš Projektování dopravních staveb	ODPOVĚDNÝ PROJ.: Ing. Josef BUREŠ	DATUM: 10/2021
	VYPRACOVAL: Ing. Josef BUREŠ	MĚŘÍTKO: 1:500
	STUPEŇ: Dokumentace pro stavební povolení - DSP	FORMÁT: A4
OBJEDNATEL: ČR - Státní pozemkový úřad, KPÚ pro Ústecký kraj Pobočka Louny, ul. Pražská 765, 440 01 Louny	PARÉ:	
AKCE: CESTY HPC4 V K.Ú. KOZLY U LOUN, HPC1 V K.Ú. SINUTEC, HC1-R V K.U. JABLONEC U LIBČEVSI A PRŮLEH ZP1 V K.Ú. SINUTEC		
ČÁST: D.7. Sjezd ze silnice III/2497 na cestu HPC4		



Posouzení rozhledových poměrů na sjezdu ze silnice III/2497

- Připojení polních cest na pozemní komunikaci se nepovažuje za křižovatku ale posuzuje se jako sjezd na účelovou komunikaci dle ČSN 73 6101 nebo ČSN 73 6110
- Na sjezdu ze silnice III/2497 na polní cestu HPC4 byly rozhledové trojúhelníky konstruovány v souladu s ČSN 73 6101
- Pro sestrojení rozhledových trojúhelníků byla stanovena návrhová rychlost
 - silnice III/2497 v obou směrech - 90 km/h
 - ve směru od obce Kozly silnice klesá do 2,0%
 - ve směru od obce Sinutec silnice stoupá nad 2,0% (bylo zanedbáno)
- Návrhová rychlost pro III/2497 odpovídá ČSN 73 6101
 - silnice III. tř. v extravilánu $V_n = 70 - 90$ km/h
- Délka rozhledových trojúhelníků byla konstruována na vzdálenost rozhledu pro zastavení D_z , použito bylo tabulkových hodnot dle ČSN 73 6101 se započtením reálných sklonových poměrů na silnici III/2497.
- Při posouzení rozhledových poměrů bylo zjištěno, že do rozhledových trojúhelníků částečně zasahuje náletová zeleň v silničním příkopu. Při realizaci stavby bude tato zeleň z příkopu odstraněna.



Sjezd ze silnice III/2497 na cestu HPC 4

